

TÄTIGKEITS BERICHT 2018



UNSERE STANDORTE

- 1 Wolfsburg**
 Verwaltung und Kundenzentrum
 Heßlinger Straße 1 · 5 · 38440 Wolfsburg
- 2 Wolfsburg-Fallersleben**
 Netzleitstelle
 Technische Verwaltung und Netzbetrieb
 Hinterm Hagen 13 · 38442 Wolfsburg
 Netzbetrieb und Werkstätten
 Herzogin-Clara-Straße 26 · 38442 Wolfsburg
- 3 Gifhorn**
 Netzbetrieb und Hauptlager
 Im Heidland 1 · 38518 Gifhorn
 Kundenzentrum
 Steinweg 68 · 38518 Gifhorn
- 4 Wittingen**
 Netzbetrieb und Kundenzentrum
 Bahnhofstraße 29 - 33 · 29378 Wittingen
- 5 Oebisfelde**
 Netzbetrieb
 Magdeburger Straße 27 · 39646 Oebisfelde
- 6 Schladen**
 Netzbetrieb und Servicepunkt
 Harzstraße 26 · 38315 Schladen

Außerhalb des Grundversorgungs-
 bzw. Netzgebiets der LSW:
- 7 Braunschweig**
 BERGMANN – Elektrizität & Gas
 Friedrich-Wilhelm-Straße 39
 38100 Braunschweig
- 8 Paderborn**
 PaderEnergy
 Königsplatz 7 · 33098 Paderborn

VORWORT

Dank unserer regionalen und dezentralen Struktur erfolgt die Betreuung unserer Kunden besonders bürgernah. Zu unseren Kunden zählen private Haushalte ebenso wie Kommunen, Gewerbetreibende und Industrieunternehmen.

DIE ENERGIE VOR ORT

Die LSW besteht aus der LSW Holding GmbH & Co. KG und ihren beiden 100-prozentigen Tochtergesellschaften LSW Energie GmbH & Co. KG und LSW Netz GmbH & Co. KG. Als Grundversorger und Energiedienstleister liefert die LSW Energie Strom, Erdgas, Fernwärme und Wasser. Die LSW Netz ist mit ihrem 2.115 Quadratkilometer großen Netzgebiet der örtliche Netzbetreiber für rund 180.000 Haushalte.

GUT GEWAPPNET

Politische und gesamtwirtschaftliche Entwicklungen bringen regelmäßig neue Herausforderungen für die Energiemärkte mit sich. Dank nachhaltiger Strategien bleibt die LSW dennoch wettbewerbsfähig und ökonomisch stabil. Wir sehen diese Veränderungen als Chance: Mit innovativen Konzepten und verbraucherorientierten Produkten sichern wir unseren Erfolg auch in Zukunft.

SICHER IST SICHER

Regelmäßige Überprüfungen des Technischen Sicherheitsmanagements (TSM) in allen Sparten belegen unsere Qualität als moderner Netzbetreiber und sicherer Partner der Kommunen. Als Energielieferant sind wir für das Energiemanagementsystem (EMS) zertifiziert, mit dessen Hilfe wir Energiepotenziale erkennen und Maßnahmen zur Steigerung der Energieeffizienz erarbeiten. Darüber hinaus führten wir ein Informationssicherheits-Managementsystem (ISMS) ein und ließen uns nach DIN ISO/IEC 27001 zertifizieren. Auch die Datenschutz-Grundverordnung (DSGVO) wurde unternehmensweit umgesetzt.

KONZERN KENNZAHLEN

ABSATZ



Strom

1.198,3 Mio. kWh (+13,2 %)

2017: 1.058,5 Mio. kWh



Erdgas

701,3 Mio. kWh (-1,4 %)

2017: 711,3 Mio. kWh



Fernwärme

679,4 Mio. kWh (-1,6 %)

2017: 690,5 Mio. kWh



Wasser

12,2 Mio. m³ (+5,2 %)

2017: 11,6 Mio. m³

INVESTITIONEN



Netzinvestitionen

20,4 Mio. Euro (0,0 %)

2017: 20,4 Mio. Euro



Sonstiges

2,2 Mio. Euro (-83,9 %)

2017: 13,7 Mio. Euro

EBIT



23,9 Mio. Euro (+8,1 %)

2017: 22,1 Mio. Euro

UMSATZ



Strom

316,7 Mio. Euro (+2,7 %)

2017: 308,5 Mio. Euro



Erdgas

37,4 Mio. Euro (+0,5 %)

2017: 37,2 Mio. Euro



Fernwärme

53,3 Mio. Euro (+1,5 %)

2017: 52,5 Mio. Euro



Wasser

15,0 Mio. Euro (+6,4 %)

2017: 14,1 Mio. Euro



Sonstiges

41,6 Mio. Euro (+9,2 %)

2017: 38,1 Mio. Euro



Summe

464,0 Mio. Euro (+3,0 %)

2017: 450,4 Mio. Euro

STROM

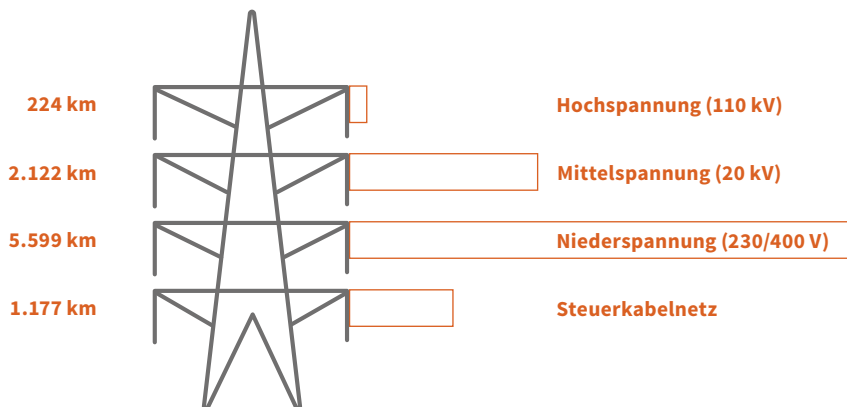
Eine zuverlässige Stromversorgung ist unverzichtbar. Als Netzbetreiber sorgen wir deshalb mit nachhaltigen Konzepten für eine leistungsstarke und effiziente Netzinfrastruktur.

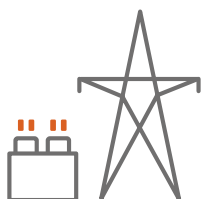
ENERGIE RUND UM DIE UHR

2018 haben wir das LSW-Netz erneut weiter modernisiert und ausgebaut. So haben wir das Großprojekt im Hochspannungsbereich zwischen Fallersleben und Oerrel fortgesetzt. Um die Infrastrukturanforderungen zu erfüllen, die durch das Erneuerbare-Energien-Gesetz (EEG) entstanden sind, und um eine leistungsfähige Netzstabilität zu garantieren, haben wir insgesamt 41 der 170 Masten erhöht, Isolatoren erneuert und das Kupfer-Erdseil durch ein Lichtwellenleiter-Erdseil ersetzt.

Im Mittel- und Niederspannungsbereich haben wir unter anderem die Baugebiete „Steimker Gärten“, „Kleekamp“, „Hellwinkel“, „Brome“ und „Weyhausen“ erschlossen. Darüber hinaus wurden vielfältige Erneuerungsmaßnahmen durchgeführt, zum Beispiel die Sanierungen der Poststraße, des Hochrings und der Kurt-Schumacher-Straße in Wolfsburg. Zudem haben wir das Mittelspannungsfreileitungsnetz von Dorstadt über Ohrum und Börßum nach Heiningen sowie von Voitze nach Ehra erdverkabelt.

Erneuerbare Energien spielen bei der LSW eine immer größere Rolle. Ihr Anteil im LSW-Netzgebiet lag 2018 bei rund 49 Prozent.





15

Umspannwerke



25

Schalthäuser



1.856

Trafostationen



105.561

Hausanschlüsse

ERDGAS

EFFIZIENZ UND UMWELTFREUNDLICHKEIT

Als moderner und emissionsarmer Energieträger spielt Erdgas eine wichtige Rolle für nachhaltige und ökonomisch wie ökologisch gleichermaßen überzeugende Energiekonzepte.

Durch unser leistungsstarkes Hoch- und Mitteldrucknetz stellen wir eine moderne Versorgung mit Erdgas sicher.

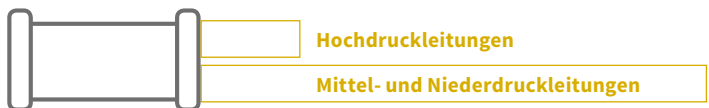
Wir führen regelmäßige Rohrnetzkontrollen und Maßnahmen zur Erhaltung und Pflege unserer Infrastruktur durch. Zum Beispiel haben wir im Berichtsjahr die Gasübergabestation in Hattorf erneuert und das Verteilnetz der Wilhelm-, Masch- und Dieselstraße in Gifhorn sowie der Spittastraße in Wittlingen umfänglich saniert.

Darüber hinaus erweitern wir unser Erdgasnetz kontinuierlich. So haben wir 2018 unter anderem in Brome, Calberlah, Schönewörde, Oesingen und Ummern weitere Neubaugebiete erschlossen.

Als Netzbetreiber starteten wir mit einem der größten Projekte für die deutsche Energieinfrastruktur: die Erdgasumstellung! Um in Zukunft weiterhin eine sichere Erdgasversorgung gewährleisten zu können, wird die Versorgung bundesweit von L-Gas, Gas mit einem niedrigeren Energiegehalt auf H-Gas, Gas mit höherem Energiegehalt, umgestellt. Im Vorfeld der stufenweisen Umstellung 2020 und 2021 werden über 60.000 Gasgeräte in unserem Netzgebiet zuerst erfasst und anschließend angepasst.

325 km

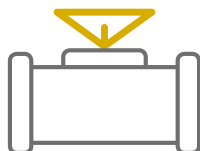
1.598 km





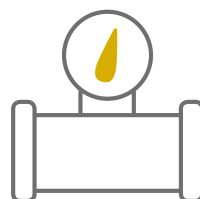
5

Biogaseinspeiseanlagen



11

Erdgasübernahmestationen



100

Erdgasdruckregelanlagen



48.531

Hausanschlüsse

FERNWÄRME

WÄRME DIREKT INS HAUS

Fernwärme kommt direkt ins Haus. Sie wird aus einer Mischung unterschiedlicher Brennstoffe erzeugt, was die Preise unabhängiger vom Marktgeschehen macht. Kein Wunder also, dass sich diese umweltfreundliche und kostengünstige Wohnwärme zunehmender Beliebtheit erfreut.

Die Fernwärme, die unsere Kunden in Wolfsburg beziehen, wird von der Volkswagen Kraftwerk GmbH nach dem Prinzip der Kraft-Wärme-Kopplung (KWK) erzeugt. Elektrische Energie und Heizwärme werden dabei gleichzeitig gewonnen, sodass die Primärenergie effektiv genutzt und die Emission von Treibhausgasen reduziert wird.

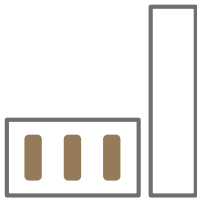
Mittlerweile versorgen wir fast die gesamte Wolfsburger Kernstadt und 75 Prozent aller eingemeindeten Ortsteile mit Fernwärme – insgesamt über 50.000 Kunden.

Erneuerungsmaßnahmen an unserem Fernwärmenetz haben wir 2018 zum Beispiel in der Goerdelerstraße in Detmerode und im Wolfsburger Innenstadtgebiet „Föhrenhorst“ durchgeführt. Im Rahmen der Baufeldfreimachung für den Ostfalia-Neubau haben wir zudem die Fernwärmehauptleitung umverlegt.

Auch neue Bau- und Gewerbegebiete binden wir in die bestehende Infrastruktur ein. So haben wir 2018 die Neubaugebiete „Steimker Gärten“ und „Wiesengarten“ erschlossen sowie zahlreiche Hausanschlüsse im Baugebiet „Wildzähnecke II“ realisiert.

630 km





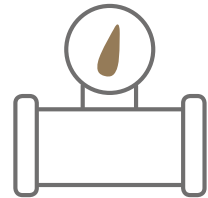
2

Blockheizkraftwerke



3

Kesselanlagen



4

Druckerhöhungsstationen



7

Umformstationen



15.314

Hausanschlüsse

WASSER

Das Wasser, das aus den Wasserhähnen unserer Kunden fließt, ist glasklar und reich an Mineralstoffen.

Wir fördern es aus den Brunnen unserer Grundwasserwerke in Rühren, Westerbeck und Schladen.

NATURPRODUKT UND LEBENSMITTEL NR. 1

Unser über 600 Kilometer verzweigtes Trinkwassernetz wird von uns kontinuierlich modernisiert, gewartet und erweitert, um beste Trinkwasserqualität und die zuverlässige Versorgung unserer Kunden zu gewährleisten. Strenge Kontrollen garantieren beste Qualität.

Damit unsere Umwelt in Balance bleibt, achten wir darauf, im Rahmen einer bedarfsgerechten Versorgung nur so viel Wasser zu fördern, wie wirklich verbraucht wird. Zudem sichern wir durch freiwillige Kooperationen der Wasserwirtschaft-Landwirtschaft im Trinkwassergewinnungsgebiet der LSW, das Grundwasser nachhaltig vor belastenden Einträgen zu schützen und eine sichere und einwandfreie Trinkwasserqualität zu erhalten.

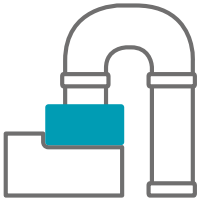
Die erforderlichen Arbeiten führen wir nach Möglichkeit immer gemeinsam mit denen zur Strom- und Wärmeversorgung durch, zum Beispiel für die Wolfsburger Neubaugebiete „Kleekamp“ und „An der Gärtnerei“.

Erneuerungsarbeiten haben wir in den Wolfsburger Ortsteilen Ehmehnen und Kästorf sowie im Innenstadtbereich zwischen der Heinrich-Nordhoff-Straße und der Königsberger Straße durchgeführt. Im Rahmen der Baufeldfreimachung für das Stufenhochhaus in Detmerode sind umfangreiche Erschließungs- und Ausbaurbeiten erfolgt.

616 km

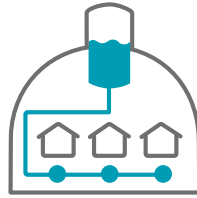


Versorgungsleitungen



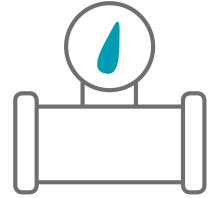
4

Grundwasserwerke



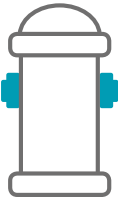
5

Trinkwasserbehälter



4

Druckerhöhungsstationen



2.918

Hydranten



19.022

Hausanschlüsse



67

Notbrunnen

BESCHÄFTIGTE

Motivierte und qualifizierte Mitarbeiter, Aus- und Weiterbildungsmaßnahmen sowie langjährige Erfahrung bilden die Grundlage für unseren unternehmerischen Erfolg.

ARBEIT UND LEBEN IM EINKLANG

Eines der wichtigsten Ziele unserer Personalpolitik ist die Vereinbarkeit von Familie, Beruf und Freizeit. Dazu gehören innovative Arbeitszeitmodelle wie auch Betriebsvereinbarungen, die individuelle Gestaltungsmöglichkeiten im privaten Bereich einbeziehen ebenso auch differenzierte Personalentwicklungskonzepte oder die Verlängerung der betrieblichen Altersteilzeitregelungen. Im Gesundheitsmanagement haben wir 2018 unser Angebot um das Firmen-Fitnessprogramm „Qualitrain“ erweitert.

Neue gesetzliche Anforderungen an uns als Arbeitgeber setzen wir jeweils fristgerecht um. 2018 lag unser Hauptaugenmerk dabei auf der Datenschutz-Grundverordnung (DSGVO), dem Arbeitnehmerüberlassungsgesetz (AÜG), dem Entgelttransparentgesetz (EntgTransG) und dem Betriebsrentenstärkungsgesetz (BRSG).

Um unsere personalwirtschaftlichen Prozesse noch effizienter zu gestalten, haben wir im Berichtsjahr das Bewerbermanagement-System Rexx erfolgreich eingeführt sowie unser Personalcontrolling digitalisiert und erweitert.

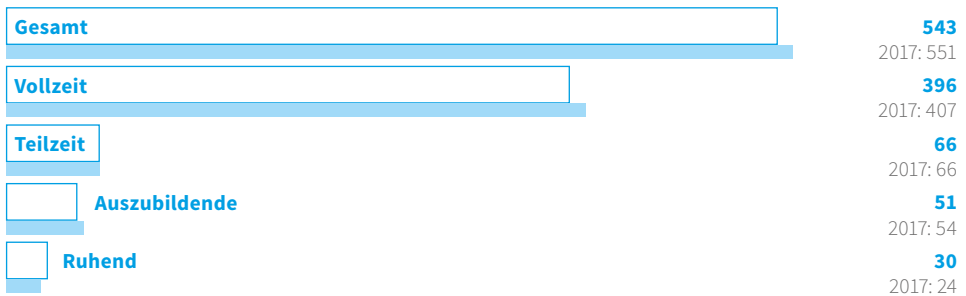
Mit der Ostfalia haben wir einen Kooperationsvertrag für duale Studiengänge abgeschlossen. Darüber hinaus haben wir unsere öffentliche Wahrnehmung als Arbeitgeber durch gezielte Ausbildungsinitiativen wie Messepräsenzen und Schulkooperationen gestärkt. Unsere hohen Ausbildungsstandards eröffnen jungen Menschen beste berufliche Perspektiven in fünf Ausbildungsberufen und einem dualen Studiengang.

543

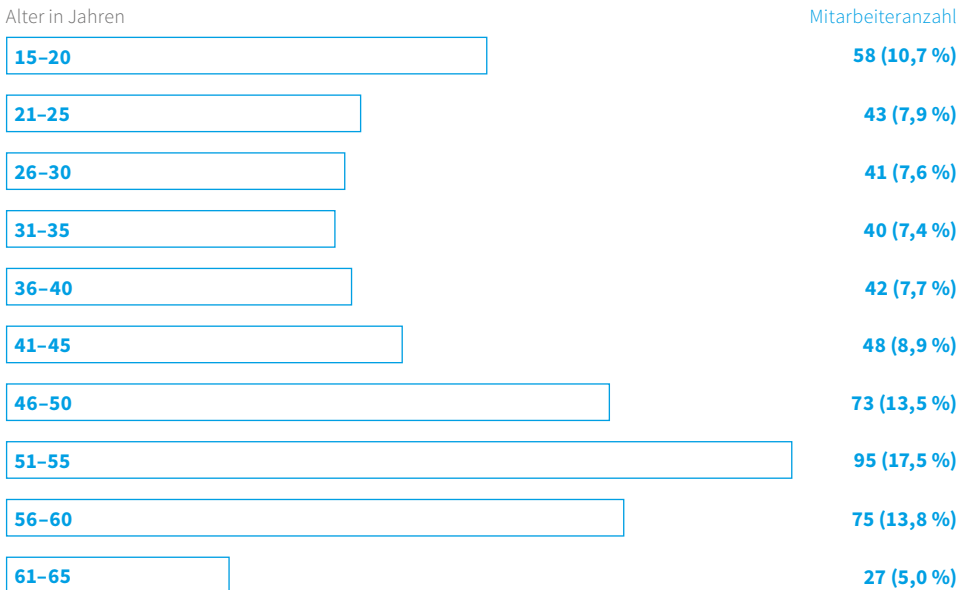


Beschäftigte

BESCHÄFTIGTE (IM JAHRESDURCHSCHNITT)



ALTERSSTRUKTUR



(Stichtag: 31. Dezember 2018)

ÖFFENTLICHKEIT

Den Dialog mit unseren Kunden pflegen wir auf vielfältige Weise: persönlich in unseren Kundenzentren, online über unsere Website sowie über die lokalen Medien und mit unserem LSW-Magazin.



ENGAGIERT FÜR DIE REGION

Wir engagieren uns für die Menschen in unserer Region. Die LSW öffnet der Jugendförderung Perspektiven, unterstützt soziale Einrichtungen, Bildungsprojekte und Sportaktivitäten, sorgt für Kommunikation, Kultursponsoring und Naturschutz. Hier ein Auszug unserer Aktivitäten aus dem Berichtsjahr:

KULTUR UND MUSIK

- Stadtgeburtstag „80 Jahre Wolfsburg“
- Kabaretttage „Heiße Kartoffeln“ im Landkreis Gifhorn
- Honky-Tonk-Festivals in den Kneipen von Wolfsburg und Gifhorn
- Veranstaltungsreihe „Jazz & more“ in Wolfsburg
- Unser Aller Festival im Landkreis Gifhorn
- Musikevents an der Schlangenfarm in Schladen

SPORT

- Partner der VfL Wolfsburg Initiative „Gemeinsam bewegen“
- LSW Energie Cups, Handball und Fußball
- Trikotsponsoring für fünf Ballsportjugendmannschaften
- Beach-Soccer-Cup am Tankumsee
- Wolfsburger Marathon
- Benefiztag: Hand in Hand für Kinder der Region e. V.





UMWELT UND BILDUNG

- 39. Brunnen- und Quellenwanderung unter dem Motto „Gesunde Umwelt macht glücklich“
- Umweltunterricht der Deutschen Umwelt-Aktion e. V. (DUA) in Schulen „Energie erleben und verstehen“
- Unterstützung des Förderprojekts „Studienkompass“ der Bürgerstiftung Wolfsburg
- Unterstützung des NABU Kreisverbands Gifhorn beim Aufbau von Nisthilfen für Störche und beim Beringen der Jungtiere
- Umweltpartnerschaft und gemeinsamer Aktionstag: „LSW und VfL machen Schule“



SOZIALES

- Unterstützung des BürgerBusvereins Isenhagener Land e. V. und des BürgerBus Samtgemeinde Meinersen e. V. zur Verbesserung und Ergänzung des öffentlichen Nahverkehrs im ländlichen Gebiet
- Spenden des LSW-Hilfsfonds an den Kinder- und Jugendschutz Wolfsburg, die Grünen Damen, das Team „Therapiehunde“ vom Deutschen Roten Kreuz und das „Trauer-Café“ der Hospizarbeit Wolfsburg
- Weihnachtsspenden an ausgewählte Institutionen im Versorgungsgebiet zum übergeordneten Thema „Kinderchöre“
- Partner der Aktion „Mensch 2018“ des Isenhagener Kreisblatts, das Bürger für ihr soziales Engagement ehrt

LSW ENERGIE

An vier Standorten und auf zahlreichen regionalen Messen sind wir persönlich für Sie erreichbar. Besuchen Sie uns in unseren Kundenzentren in Wolfsburg, Gifhorn und Wittingen oder im Servicepunkt Schladen.

TRANSPARENZ UND QUALITÄT

Transparenz bei Dienstleistungen und Verträgen sowie eine hohe Beratungsqualität sind typisch für die LSW. Um Ihnen noch mehr Service bieten zu können, finden Sie seit 2018 viele zusätzliche Informationen und Angebote in unserem neuen Online-Energieportal. Dass unsere Philosophie überzeugt, merken wir am positiven Kundenfeedback. Zudem hat uns das Energieverbraucherportal 2018 ausgezeichnet.

ENERGIEAUDITS

Gesetzliche Bestimmungen machen Energieeffizienzsysteme bei größeren Firmen zur Pflicht. Als zertifizierter Auditor bieten wir Handels- und Gewerbebetrieben Energieaudits einschließlich Auswertung und Empfehlungen an.

STROM

2018 konnten wir unsere Strompreise stabil halten. Die Beschaffungskosten, die gesunkene Umlage zur Förderung erneuerbarer Energien (EEG-Umlage) und die gestiegene Offshore-Umlage haben sich ausgeglichen.

ERDGAS, FERNWÄRME, WASSER

Zum 1. März 2018 haben wir die Arbeitspreise für Erdgas in der Grund- und Ersatzversorgung erneut gesenkt. Im September 2018 haben wir unseren LSW TOPGAS-Kunden ein neues Angebot für ihren auslaufenden Vertrag unterbreitet. Mit unserem neuen, günstigen Angebot sichern sich die Kunden eine Nettopreisgarantie bis zum 31.12.2020. Im Juli 2018 ist der Preis für Fernwärme erstmals nach sechs Jahren wieder um rund sieben Prozent gestiegen. Die Trinkwasserpreise sind 2018 unverändert geblieben.

ELEKTROMOBILITÄT

Unsere Ladeinfrastruktur für Elektromobilität haben wir auch 2018 weiter ausgebaut. Mittlerweile betreiben wir über 50 eigene Ladepunkte. An fünf der Standorte sind Schnellladeeinrichtungen installiert. Darüber hinaus können unsere Kunden ihre Fahrzeuge mit LSW AUTOSTROM europaweit an fast 5.000 Ladestationen im E-Roaming-Netz aufladen. Mit der LSW WALLBOX und dem LSW AUTOSTROM ZU HAUSE bieten wir unseren Kunden zudem zwei Lösungen für das schnelle und günstige Aufladen zu Hause an.

GESCHÄFTSKUNDEN

Bundesweit bieten wir Unternehmen maßgeschneiderte Angebote für Strom und Erdgas an.

VERTRIEBSMARKEN

Bei BERGMANN – Elektrizität & Gas blieben die Strom- und Erdgaspreise 2018 unverändert, bei PaderEnergy sind sie sogar gesunken. Beide Marken konnten zusätzliche Kunden gewinnen.



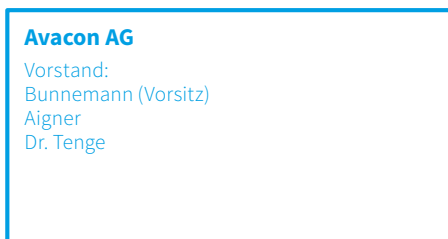
LSW

 **paderenergy**

 **BERGMANN**
ELEKTRIZITÄT & GAS

STRUKTUREN

GESELLSCHAFTER UND ANTEILSEIGNER



5 %

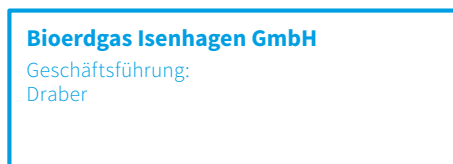
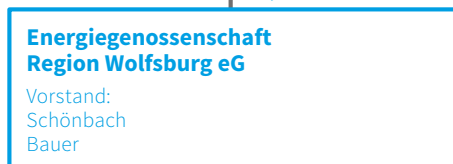
69,57 %



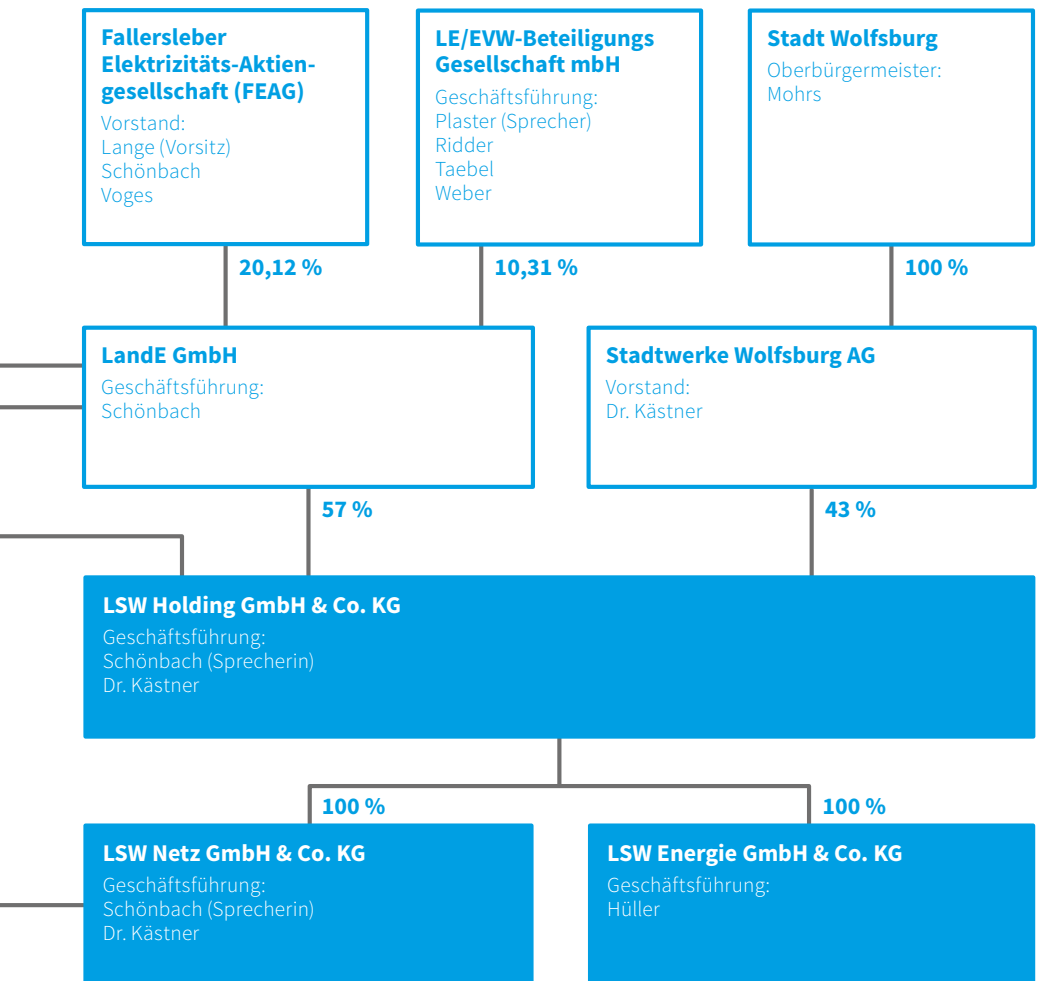
95 %

24,3 %

20 %



24,9 %



(Stand: 1. April 2019)

GESELLSCHAFT

AUFSICHTSRAT

Hans-Georg Bachmann (Vorsitzender)

Ratsmitglied der Stadt Wolfsburg

Marten Bunnemann (1. stellv. Vorsitzender)

Vorstandsvorsitzender der Avacon AG, Helmstedt

Rüdiger Bekmann (2. stellv. Vorsitzender)

Betriebsratsvorsitzender der LSW Netz GmbH & Co. KG, Wolfsburg

Michael Glewe

Mitarbeiter Backoffice der LSW Netz GmbH & Co. KG, Wolfsburg

Janine Kramer

Mitarbeiterin Betriebsführungen der LSW Netz GmbH & Co. KG, Wolfsburg

Kerstin Krätz

Assistenz Bereichsleitung Netzwirtschaft der LSW Netz GmbH & Co. KG, Wolfsburg

Klaus Mohrs

Oberbürgermeister der Stadt Wolfsburg

Werner Reimer

Dipl.-Mathematiker der Volkswagen AG, Wolfsburg,
Ratsmitglied der Stadt Wolfsburg

Werner Rodewald

Landwirt, Oberholz,
Beiratsmitglied der LE/EVW-Beteiligungsgesellschaft mbH, Wittingen

Kerstin Struth

Angestellte des SPD-Parteibüros, Wolfsburg,
Ratsmitglied der Stadt Wolfsburg

Wolfgang Träger-Farny (bis 31.12.2018)

Vorstandsvorsitzender der Fallersleber Elektrizitäts-Aktiengesellschaft,
Wolfsburg

Heinrich Banse (ab 01.01.2019)

Landwirt, Aufsichtsratsvorsitzender der Fallersleber Elektrizitäts-AG,
Wolfsburg

Dr. Stephan Tenge

Technikvorstand der Avacon AG, Helmstedt

Helmut von Hausen

Technischer Angestellter Kundenservice der LSW Netz GmbH & Co. KG,
Wolfsburg

Dr. Laurenz Voss

Bereichsleiter Vorstandsbüro/Recht/Unternehmenskommunikation
der Avacon AG, Helmstedt

Bärbel Weist

Ortsbürgermeisterin, stellv. Ratsvorsitzende der Stadt Wolfsburg

GESCHÄFTSFÜHRUNG**Sybille Schönbach**

Technische Geschäftsführerin (Sprecherin)
der LSW Netz GmbH & Co. KG, Wolfsburg

Dr. Frank Kästner

Kaufmännischer Geschäftsführer der LSW Netz GmbH & Co. KG, Wolfsburg

(Stand: 1. März 2019)

