

LSW

AUSBILDUNG



DIE LSW IM ÜBERBLICK

Zur LSW gehören die LSW Energie GmbH & Co. KG und die LSW Netz GmbH & Co. KG, die 100-prozentige Tochtergesellschaften der LSW Holding GmbH & Co. KG sind.

Als Energiedienstleister und Grundversorger vor Ort beliefert die LSW Energie ihre Kunden bedarfsgerecht mit Strom, Erdgas, Fernwärme und Wasser.

Die LSW Netz ist der örtliche Netzbetreiber für rund 180.000 Haushalte. Ihr Netzgebiet mit rund 2.115 Quadratkilometern Fläche reicht von Wolfsburg über den Landkreis Gifhorn bis nach Wittingen und umfasst Teile der Landkreise Helmstedt, Wolfenbüttel und Börde.

Wir sind da, wo unsere Kunden sind. Die LSW ist direkt in Ihrer Nachbarschaft – seit vielen Jahren ein verlässlicher Partner in der Region.



Motivierte und qualifizierte Mitarbeiter, Aus- und Weiterbildungsmaßnahmen, langjährige Erfahrung und ein offener Blick für neue Geschäftsfelder machen uns wettbewerbsfähig und erfolgreich.

Etwa jeder 10. Mitarbeiter der LSW ist ein Auszubildender! Die LSW leistet mit dieser hohen Ausbildungsquote einen wichtigen Beitrag zur Ausbildungsplatzsituation und investiert mit fünf Ausbildungsberufen und einem dualen Studiengang in Zukunftsperspektiven.

Unseren Auszubildenden bieten wir beste Bedingungen: Qualifizierte Ausbilderinnen und Ausbilder begleiten sie auf modernen, technisch optimal ausgestatteten Arbeitsplätzen und in eigenen Ausbildungswerkstätten – alles für einen perfekten Start in den Beruf!



ANLAGENMECHANIKER/-IN

Die Ausbildung erfolgt hauptsächlich in unserem Bereich Netzbetrieb Fernwärme und Wasser.

Zu den Aufgaben gehören unter anderem: Bau- und Montageleistungen für die Erstellung und Instandhaltung der Wasser-, Fernwärme- und Erdgasversorgungsanlagen; Montieren und Demontieren von Rohrleitungssystemen; Pflegen und Instandsetzen von Maschinen, Arbeitsgeräten und Einrichtungen; Feststellen von Fehlern an Rohrleitungen, Apparaturen und Armaturen; Herstellen von Hausanschlüssen sowie der Bau von Messstrecken; Inbetriebnahme von Rohrleitungsanlagen, Löt- und Schweißarbeiten.



Ausbildungsdauer:
3½ Jahre



ELEKTRONIKER/-IN FÜR BETRIEBSTECHNIK

Die Ausbildung erfolgt hauptsächlich in unserer Ausbildungswerkstatt im Betrieb Wittingen sowie in den Netzbereichen unseres Versorgungsgebiets.

Zu den Aufgaben gehören unter anderem: Montieren, Inbetriebnehmen und Warten von Anlagen zur Energieversorgung wie z. B. Kabelverteiler, Trafostationen und Umspannwerke; Programmierung von steuerungs- und regelungstechnischen Systemen sowie Installation von Beleuchtungs- und Kommunikationsanlagen. Die Montage von Stromzählern erfolgt nach Absprache direkt bei den Kunden zu Hause. Alle Arbeiten, einschließlich erforderlicher Störungs-beseitigungen, werden an verschiedenen Einsatzorten im Netzgebiet durchgeführt.



Ausbildungsdauer:
3½ Jahre



FACHKRAFT FÜR WASSERVERSORGUNGSTECHNIK

Die Ausbildung erfolgt hauptsächlich in den Wassergewinnungsanlagen unseres Bereichs Netzbetrieb Fernwärme und Wasser.

Zu den Aufgaben gehören unter anderem: praktische und handwerkliche Arbeiten, qualitätssichernde Maßnahmen, Anwenden naturwissenschaftlicher Grundlagen, Trinkwasserschutz und Reparaturen der Kundenanlagen, Entnehmen und Analysieren von Wasserproben sowie Beurteilen der Wasserqualität und Bedienen von Wasserversorgungsanlagen einschließlich installationstechnischer Arbeiten.

Es werden Kenntnisse in Arbeits-, Gesundheits- und Umweltschutz sowie in der Wasserhygiene und Gewinnung, Aufbereitung, Förderung, Speicherung und Verteilung von Wasser vermittelt.



Ausbildungsdauer:
3 Jahre



INDUSTRIEKAUFMANN/-FRAU

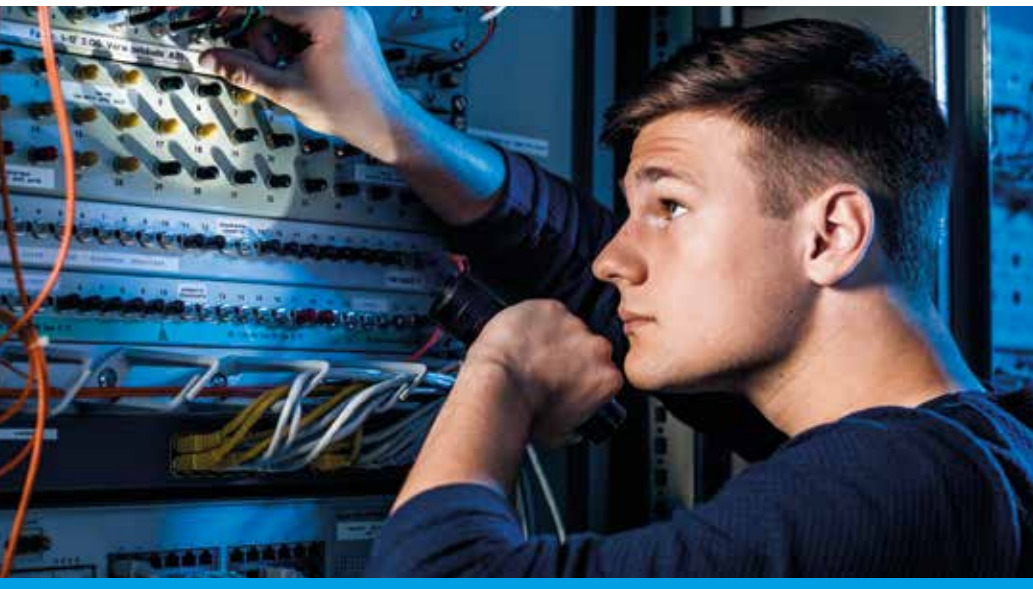
Die Ausbildung erfolgt in unseren Bereichen Finanzen und Controlling, Handel und Vertrieb, Personal, Einkauf und Materialwirtschaft, Informationsmanagement sowie Abrechnung und Service. Zum besseren Verständnis der Gesamtzusammenhänge im Unternehmen erfolgt eine kurze Einweisung in den technischen Bereichen.

Zu den Aufgaben gehören unter anderem: team-, prozess- und projektorientiertes Arbeiten unter Verwendung aktueller Informations-, Kommunikations- und Medientechniken. Es werden Kenntnisse und Fertigkeiten in Kostenrechnung, Kalkulation, Finanzbuchhaltung, Personalwesen, Rechnungs- und Mahnwesen, Betriebsabrechnung und Statistik, Vertrieb und Versand vermittelt.

Einstellungsvoraussetzung ist der Erweiterte Sekundarabschluss I.



Ausbildungsdauer:
3 Jahre



INFORMATIKKAUFMANN/-FRAU

Die Ausbildung erfolgt schwerpunktmäßig in unserem Bereich Informationsmanagement auf den Gebieten Standardsoftware, Benutzerservice und Hardwareeinsatz. Weitere Bestandteile der Ausbildung sind unsere Bereiche Finanzen und Controlling, Handel und Vertrieb, Personal sowie Einkauf und Materialwirtschaft.

Zu den Aufgaben gehören unter anderem: Analysieren von Geschäftsabläufen im Hinblick auf den Einsatz von Informations- und Telekommunikationssystemen sowie das Erstellen von Anwenderlösungen und das Beraten und Schulen von Nutzern.

Einstellungsvoraussetzung ist der Erweiterte Sekundarabschluss I.



**Ausbildungsdauer:
3 Jahre**



BACHELOR OF ARTS (B. A.)

Die Ausbildung bzw. das Studium zum Bachelor of Arts (B. A.) in Betriebswirtschaftslehre, Fachrichtung Energiewirtschaft, ist ein wissenschaftlich anspruchsvoller und praxisorientierter dualer Studiengang. Die Theoriephasen an der Hochschule wechseln mit der praktischen Ausbildung in unseren Betriebsstätten.

Die praktische Ausbildung erfolgt überwiegend in den Bereichen Finanzen und Controlling, Personal, Einkauf und Materialwirtschaft, Handel und Vertrieb sowie Abrechnung und Service.

Einstellungsvoraussetzung ist ein Abitur mit guten bis sehr guten Leistungen.



**Ausbildungsdauer:
3 Jahre**



ALLE INFORMATIONEN ZUR BEWERBUNG

Das Ausbildungsjahr beginnt jeweils am 1. September. Bewerben können sich alle erfolgreichen Absolventen der Haupt- und Realschulen sowie Abiturienten und Berufsfachschüler.

Die Bewerbung kann schriftlich per E-Mail oder Post erfolgen.

Wir benötigen folgende Unterlagen:

- Anschreiben
- tabellarischer Lebenslauf
- Lichtbild
- Kopien der letzten drei Zeugnisse

Bitte senden Sie uns Ihre Unterlagen ohne Bewerbungsmappe zu!



Ihre Bewerbungsunterlagen senden Sie bitte an:

LSW Netz GmbH Co. KG
Bereich Personal
38432 Wolfsburg

E ausbildung@lsw.de
I www.lsw.de



Bewerbungszeitraum:
1. Juli bis 31. Oktober für den 1. September des nächsten Jahres

WIR SIND DIE ENERGIE!